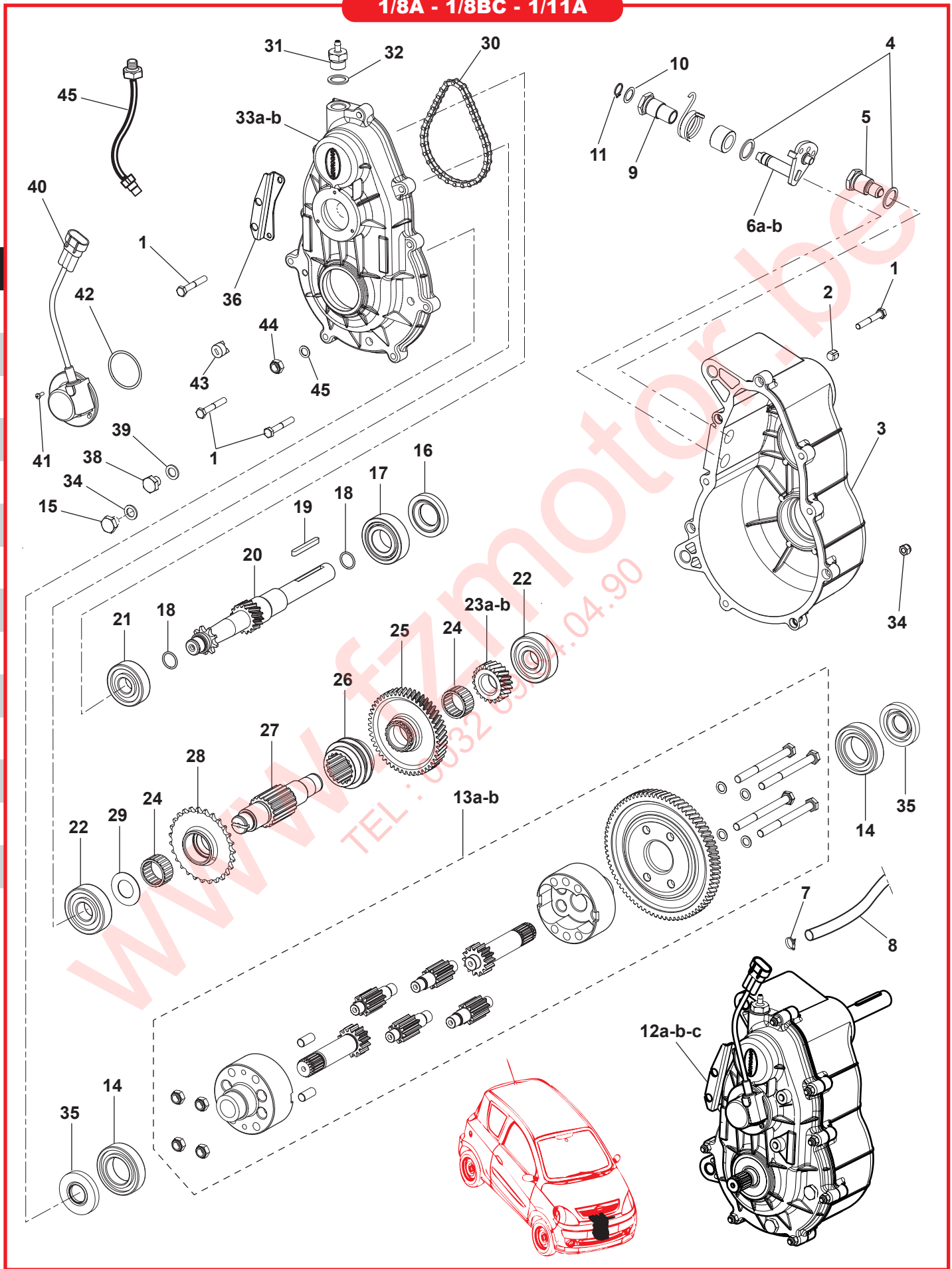


1/8A - 1/8BC - 1/11A



| Rep | Désignation | Designation | Code | Info | Qté Qty |
|-----|-----------------------------------|-----------------------|-----------|------|---------|
| 1 | Vis carter | Screw | 1 010 783 | | 9 |
| 2 | Goupille élastique carter | Elastic pin | 1 010 784 | | 2 |
| 3 | Carter G | Crankcase L | 1 010 785 | | 1 |
| 4 | Rondelle sélecteur | Washer | 1 010 787 | | 2 |
| 5 | Sélecteur | Selector | 1 010 788 | | 1 |
| 6a | Arbre de sélecteur BC | BC Selector shaft | 1 010 789 | | 1 |
| 6b | Arbre de sélecteur A | A Selector shaft | 1 010 790 | | 1 |
| 7 | Collier 66/105 | Collar 66/105 | 1 002 373 | | 1 |
| 8 | Tuyau reniflard Ø5 | Breather pipe Ø5 | 1 001 941 | | ML |
| 9 | Guide levier sélecteur | Guide bushing | 1 010 791 | | 1 |
| 10 | Joint sélecteur | Packing ring | 1 010 792 | | 1 |
| 11 | Circlip sélecteur | Circlip | 1 010 793 | | 1 |
| 12a | Pont inverseur complet 1/8 A | Changer bridge 1.8 A | 1 009 730 | | 1 |
| 12b | Pont inverseur complet 1/8 BC | Changer bridge 1.8 BC | 1 010 206 | | 1 |
| 12c | Pont inverseur complet 1/11 A | Changer bridge 1.11 A | 1 009 731 | | 1 |
| 13a | Différentiel complet 1/8 | Differential kit 1.8 | 1 010 821 | | 1 |
| 13b | Différentiel complet 1/11 | Differential kit 1.11 | 1 010 822 | | 1 |
| 14 | Roulement différentiel | Bearing | 1 010 818 | | 2 |
| 15 | Bouchon (capteur) | Plug (sensor) | 1 010 761 | | 1 |
| 16 | Bague étanchéité arbre entrée | Sealing ring | 1 010 794 | | 1 |
| 17 | Roulement arbre entrée G | Bearing | 1 010 795 | | 1 |
| 18 | Joint arbre entrée | Seal | 1 010 796 | | 2 |
| 19 | Clavette arbre entrée | Tap | 1 008 009 | | 1 |
| 20 | Arbre entrée | Input shaft | 1 010 797 | | 1 |
| 21 | Roulement arbre entrée D | Bearing | 1 010 798 | | 1 |
| 22 | Roulement arbre intermédiaire | Bearing | 1 010 799 | | 2 |
| 23a | Pignon arbre intermédiaire 1/8 | Pinion 1.8 | 1 010 800 | | 1 |
| 23b | Pignon arbre intermédiaire 1/11 | Pinion 1.11 | 1 010 801 | | 1 |
| 24 | Douilles aiguilles arbre inter. | Bearing | 1 010 802 | | 2 |
| 25 | Roue dentée arbre inter. | Toothed wheel | 1 010 803 | | 1 |
| 26 | Manchon accouplement arbre inter. | Sliding clutch | 1 010 804 | | 1 |
| 27 | Arbre intermédiaire | Intermediate shaft | 1 010 805 | | 1 |
| 28 | Roue arbre inter. | Plate wheel | 1 010 806 | | 1 |
| 29 | Rondelle. | Washer | 1 010 807 | | 1 |
| 30 | Chaîne | Chain | 1 010 808 | | 1 |
| 31 | Bouchon mise à l'air | Bleeding cap | 1 010 809 | | 1 |
| 32 | Rondelle bouchon | Washer | 1 010 810 | | 1 |
| 33a | Carter D - A | Cover D - A | 1 010 811 | | 1 |
| 33b | Carter D - BC | Cover D - BC | 1 010 812 | | 1 |
| 34 | Rondelle (bouchon capteur) | Washer sensor plug | 1 010 763 | | 9 |
| 35 | Bague étanchéité différentiel | Sealing ring | 1 010 817 | | 2 |
| 36 | Support | Support | 1 010 813 | | 1 |
| 38 | Bouchon vidange | Screw cap | 1 010 815 | | 2 |
| 39 | Rondelle bouchon | Washer | 1 010 814 | | 2 |
| 40 | Transmetteur A (latéral) | Speedometer A (side) | 1 008 030 | | 1 |
| 41 | Vis transmetteur | Screw | 1 010 880 | | 3 |
| 42 | Joint transmetteur | Seal | 1 008 032 | | 1 |
| 43 | Adapteur transmetteur | TransmitterAdapter | 1 010 820 | | 1 |
| 44 | Ecrou | Nut | 1 010 816 | | 1 |
| 45 | Capteur AR (BC) | Rear sensor (BC) | 1 010 757 | | 1 |

A: Capteur latéral - BC : Capteur AR