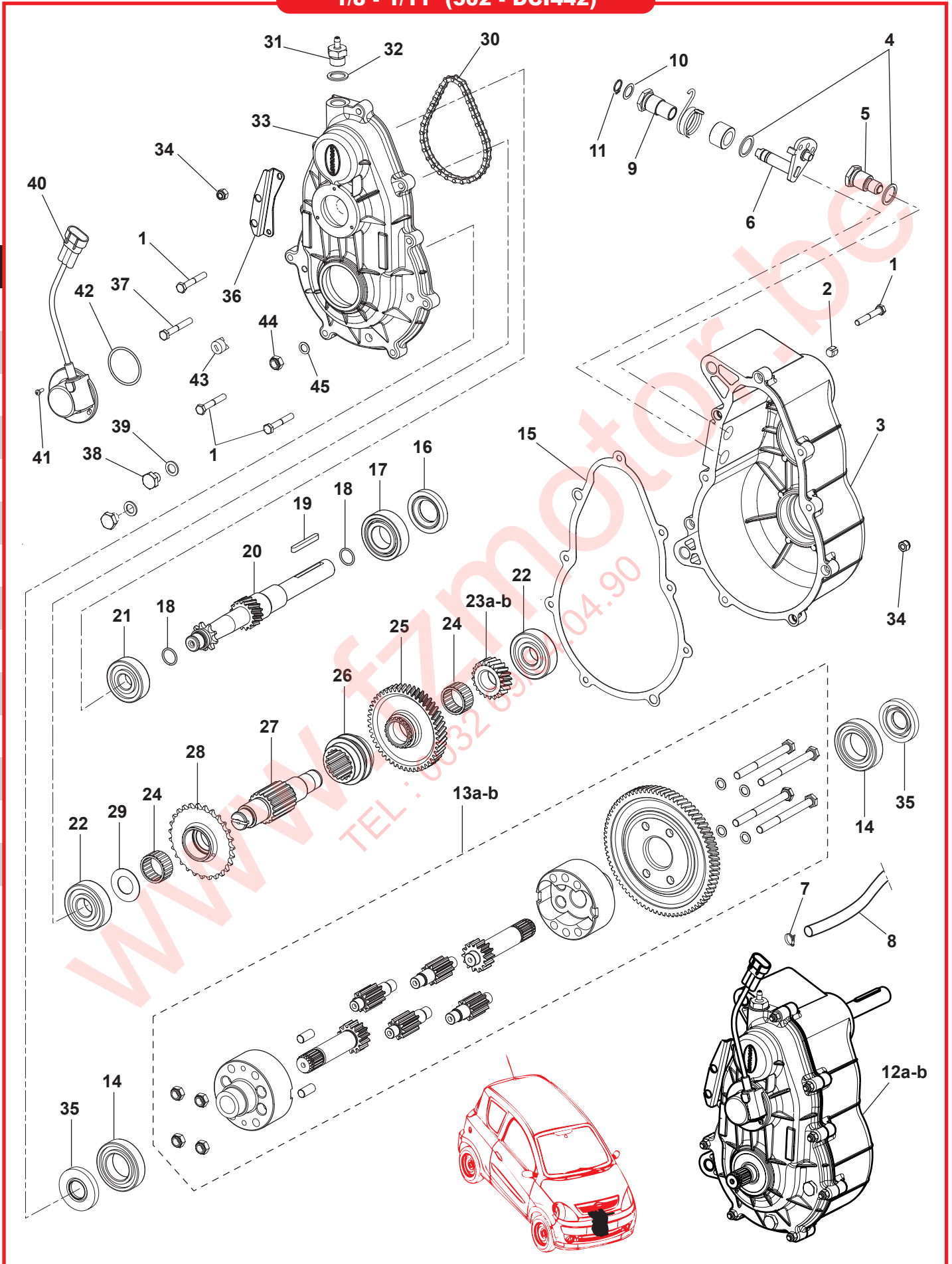


1/8 - 1/11 (502 - DCI442)



| Rep | Désignation | Designation | Code | Info | Qté Qty |
|-----|-----------------------------------|-----------------------|-----------|------|---------|
| 1 | Vis carter | Screw | 1 007 991 | | 8 |
| 2 | Goupille élastique carter | Elastic pin | 1 007 992 | | 1 |
| 3 | Carter | Crankcase | 1 007 993 | | 1 |
| 4 | Rondelle sélecteur | Washer | 1 007 994 | | 2 |
| 5 | Sélecteur | Selector | 1 007 995 | | 1 |
| 6 | Arbre de sélecteur | Selector shaft | 1 007 996 | | 1 |
| 7 | Collier 66/105 | Collar 66/105 | 1 002 373 | | 1 |
| 8 | Tuyau reniflard Ø5 | Breather pipe Ø5 | 1 001 941 | | ML |
| 9 | Guide levier sélecteur | Guide bushing | 1 007 999 | | 1 |
| 10 | Joint sélecteur | Packing ring | 1 008 000 | | 1 |
| 11 | Circlip sélecteur | Circlip | 1 008 001 | | 1 |
| 12a | Pont inverseur complet 1/8 | Changer bridge 1.8 | 1 009 637 | | 1 |
| 12b | Pont inverseur complet 1/11 | Changer bridge 1.11 | 1 009 636 | | 1 |
| 13a | Différentiel complet 1/8 | Differential kit 1.8 | 1 009 678 | | 1 |
| 13b | Différentiel complet 1/11 | Differential kit 1.11 | 1 009 677 | | 1 |
| 14 | Roulement différentiel | Bearing | 1 008 034 | | 2 |
| 15 | Joint de carter | Seal | 1 008 005 | | 1 |
| 16 | Bague étanchéité arbre entrée | Sealing ring | 1 008 006 | | 1 |
| 17 | Roulement arbre entrée | Bearing | 1 008 007 | | 1 |
| 18 | Joint arbre entrée | Seal | 1 008 008 | | 2 |
| 19 | Clavette arbre entrée | Tap | 1 008 009 | | 1 |
| 20 | Arbre entrée | Input shaft | 1 008 010 | | 1 |
| 21 | Roulement arbre entrée | Bearing | 1 008 011 | | 1 |
| 22 | Roulement arbre intermédiaire | Bearing | 1 008 012 | | 2 |
| 23a | Pignon arbre intermédiaire 1/8 | Pinion 1.8 | 1 009 131 | | 1 |
| 23b | Pignon arbre intermédiaire 1/11 | Pinion 1.11 | 1 008 013 | | 1 |
| 24 | Douilles aiguilles arbre inter. | Bearing | 1 008 014 | | 2 |
| 25 | Roue dentée arbre inter. | Toothed wheel | 1 008 015 | | 1 |
| 26 | Manchon accouplement arbre inter. | Sliding clutch | 1 008 016 | | 1 |
| 27 | Arbre intermédiaire | Intermediate shaft | 1 008 017 | | 1 |
| 28 | Roue arbre inter. | Plate wheel | 1 008 018 | | 1 |
| 29 | Rondelle. | Washer | 1 008 019 | | 1 |
| 30 | Chaîne | Chain | 1 008 020 | | 1 |
| 31 | Bouchon mise à l'air | Bleeding cap | 1 008 021 | | 1 |
| 32 | Rondelle bouchon | Washer | 1 008 022 | | 1 |
| 33 | Carter | Cover | 1 008 023 | | 1 |
| 34 | Ecrou carter | Nut | 1 008 024 | | 9 |
| 35 | Bague étanchéité différentiel | Sealing ring | 1 008 033 | | 2 |
| 36 | Support | Support | 1 008 259 | | 1 |
| 37 | Vis carter | Screw | 1 008 027 | | 1 |
| 38 | Bouchon | Screw | 1 008 028 | | 2 |
| 39 | Rondelle bouchon | Washer | 1 008 029 | | 2 |
| 40 | Transmetteur | Speedometer | 1 008 030 | | 1 |
| 41 | Vis transmetteur | Screw | 1 009 241 | | 3 |
| 42 | Joint transmetteur | Seal | 1 008 032 | | 1 |
| 43 | Adapteur transmetteur | Transmitter Adapter | 1 009 240 | | 1 |
| 44 | Ecrou | Nut | 1 009 238 | | 2 |
| 45 | Rondelle | Washer | 1 009 239 | | 2 |

502 : 1/11 : → 1610481

502 : 1/8 : 1610482 →

442 : 1/8